

Quick Start

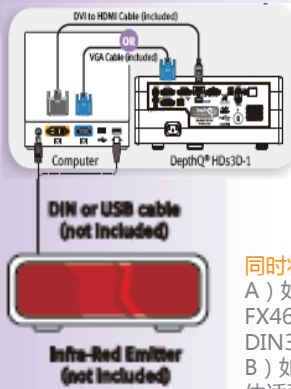
HDs3D-1



3

连接视频源设备

彩色接口简单易用。您可以根据需要连接多个视频源设备。



3D视频与计算机连接可以使用：HDMI或VGA接口

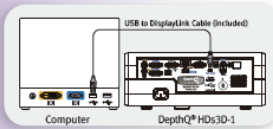
为了保证最高的画质，可以用DVI至HDMI连接线将计算机与投影机的HDMI接头连接。

注意：如果您还希望使用投影机接收音频信号，可以使用支持DVI音频的显卡，也可以使用微型插头RCA音频Y线（不包括）。

同时将红外发射器*连接到计算机

- A) 如果您的显卡配有内置DIN3接头（FX3700、FX4600等），可以直接将红外线发射器*连接到DIN3接头上。
 - B) 如果您的显卡没有内置DIN3接头，您可以使用立体适配器线（参阅depthq.com/faq）。
 - C) nVidia® 3D Vision™与USB端口连接（参阅nvidia.custhelp.com）。
- * 或者DepthQ®偏光调节器。

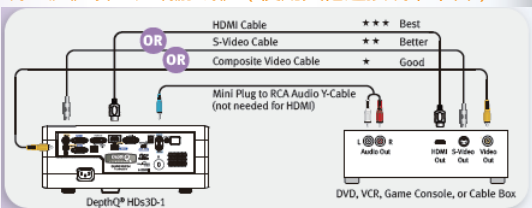
对于平面图像，可以使用DisplayLink连接计算机。



USB到DisplayLink线（含）计算机 DepthQ® HDs3D-1 对于平面视频+音频，可以用USB至DisplayLink线将电脑与投影机的DisplayLink接口连接。请访问 infocus.com/support/displaylink 了解相关信息。

注：产品包括的DVI转HDMI和VGA连接线也可用于二维投影。对于DepthQ® HDs3D-1音频，请参照上述3D注意事项。

或连接到：DVD机、接收器、有线电视顶盒、或游戏机（使用其他连接线，不含）



在安装投影机之前，请仔细阅读安全说明手册。

1

1. 拆开包装

包含以下物品：



DVI至HDMI线、VGA连接线、USB至显示器连接线、电源线

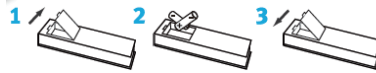
请保存外包装及包装材料

请注意：眼同步选项需要使用有源液晶快门眼镜及红外发射器（一般情况下），或者使用无源偏光眼镜及DepthQ®偏光调节器。这些物品必须单独购买。

2

2. 将电池放入遥控器

遥控器需要使用两节AA电池。



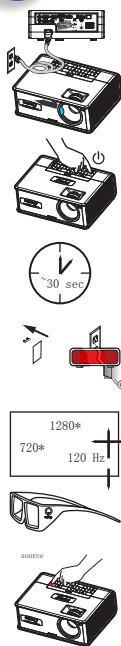
处理废旧电池时请注意环保。

状态指示面板

投影机顶部有状态指示面板，对于重要状态，相应的图标会亮起。



4



- 1) 电源线一头连接投影机，另一头连接电源插座。投影机上的电源指示灯会闪亮。
- 2) 打开镜头盖。
- 3) 打开投影机。触碰电源指示灯（或按下遥控器上的电源键）。电源指示灯会开始闪烁绿光。
- 4) 等待投影灯预热。几秒钟后，电源指示灯会停止闪烁，并变成稳定的绿色。通常投影等需要大约30秒时间达到最高亮度。**警告：**投影机运行时不要直接观看镜头。
- 5) 接通红外发射器1电源，并对准方向。（USB连接的发射器可能不需要外部电源）。可以将发射器对准屏幕（正面投影），或者透过屏幕（背面投影），也可以直接对准观众。请根据实际情况对准方向。
- 6) 打开计算机。请确认桌面设置为1280 x 720像素*，刷新率为120赫兹。
- 7) 打开LC快门眼镜2。折叠眼镜通常在耳麦打开时会自动开启。其他类型的眼镜可能会配有压力感应开关或按钮。
- 8) 根据需要调整源设备。

1 或者使用DepthQ®偏光调节器
2 DepthQ®偏光调节器不需要LC快门眼镜，只需要无源偏光眼镜。
* DepthQ®还支持120赫兹下的1024 x 768以及800 x 600输入。

相关链接

DepthQ HDs3D-1高清3D视频投影机

5

1-高度

- 1) 按下投影机正面下方的释放按钮。
- 2) 将投影机正面板提到适当高度。
- 3) 松开按钮。



2-梯形失真



按下梯形失真按钮，将画面调整为正方形。

3-缩放和对焦



首先缩放图像，然后将图像中心调整为焦点。

需要帮助？

按下帮助按钮即可获得有关视频源设备连接和提高画质的相关信息。

如果没有图像或图像空白

如果电源指示灯熄灭，请确保电源线已与插座连接，并检查电源插座是否载电。如果电源指示灯为黄色且不闪烁，请触摸电源指示灯（或按下遥控器上的电源按键）。

检查视频源设备和连接线。确保视频源设备（电脑、DVD机、录像机等）已经开启，而且连接线连接正确。

按下Source（视频源）按钮。您可能需要多按几次以找到正确的源设备。

按下Auto Image（自动图像）按钮。

如果显示“超出信号范围”，或者图像质量不佳

请按下Auto Image（自动图像）按钮。如果不起作用（而且视频源设备是计算机），请确保桌面设置为1280 x 720*，刷新频率为120赫兹。

如果更换投影灯提示灯亮起

关闭投影机，等待至少一分钟，然后重新打开投影机。如果更换投影灯提示灯再次亮起，则需要更换投影灯。关于投影灯的更换方法，请访问www.depthq.com/support。

我公司仅对正版InFocus投影灯在本投影机上的使用进行过测试。

如果高温灯亮起

关闭投影机，移除投影机旁可能阻挡通风口的物品。将投影机关闭至少一分钟，待其冷却后再重新开启。重要提示：在高温下长时间连续工作可能会缩短投影灯和/或投影机的寿命。

如果需要服务灯亮起

关闭投影机，等待至少一分钟，然后重新打开投影机。如果需要服务灯再次亮起，则说明投影机需要进行维修。维修联系信息请见下文。

投影机位置
投影机距离越远，
图像就会变得越大，
而且向上移动。

Diagonal Screen Size*	Distance to Screen*	
	Minimum	Maximum
19.5" / .5m	2.06' / .63m	2.58' / .78m
40" / 1m	4.24' / 1.29m	5.26' / 1.60m
60" / 1.5m	6.35' / 1.94m	7.89' / 2.41m
80" / 2m	8.34' / 2.54m	10.36' / 3.16m
90" / 2.29m	9.53' / 2.90m	11.84' / 3.61m
120" / 3m	12.51' / 3.81m	15.54' / 4.74m
144" / 3.66m	15.25' / 4.65m	18.94' / 5.77m

*Approximate values

Buy a Ceiling Mount, Screen and Other Accessories
depthq.com/accessories

设置吸顶
如需垂直翻转图像，请在“菜单设置”中打开吸顶设置。
设置背投
如需水平翻转图像，请在“菜单设置”中打开背投设置。
注：这要求观众换眼观看。请参阅“立体图像相关问题”。

警告：通常情况下，投影灯十分安全，但如遇特殊情况投影灯破裂，可能会有碎粒从投影机中射出。所以在使用投影机时请不要在投影机下方或周围较近的位置停留。请查看安全手册了解更多详细信息。

* DepthQ®还支持120赫兹下的1024 x 768以及800 x 600输入。

6

2. 按下电源按钮

请登陆以下地址下载更详细的用户手册：

depthq.com/support

depthq.com/faq

depthq.com/support

立体图像相关问题

DepthQ® HDs3D投影机支持最高质量的立体显示技术- 帧序渐进“页面翻转”- 刷新频率为120赫兹（即，每只眼每秒60帧）。这一性能可为观众提供无闪烁的3D图像，而且消除了观看疲劳，即使在环境光较强的情况下仍能正常显示。为了与投影机兼容，您的立体功能显示器必须采用帧连续左-右-左-右-方式提供120赫兹1280 x 720分辨率*数据。

如果您使用的是nVidia的Quadro®显卡，请注意，在默认情况下相关nVidia驱动器的Open-GL立体功能是关闭的。您必须找到stereo enable（启用立体显示）选项并将其开启才能观看到实时立体图像。

如果3D图像是反转的（即，伪立体显示），通常有以下几种解决方法。首先，某些红外线发射器上配有硬件开关，可以切换眼睛的位置；其次，您的立体显示软件可能有一个选项可以实现进行切换设置；此外也可以在视频驱动器上“转换眼睛位置”。您可以根据情况任选其中的一种方法。

* DepthQ®还支持120赫兹下的1024 x 768以及800 x 600输入。

汞 - 投影灯含有汞元素。请根据当地的相关条例进行处理。

符合性声明

厂商：InFocus公司

地址：13190 SW 68th Parkway, Suite 200, Portland, Oregon 97223-8368 USA
(美国俄勒冈州·波特兰市·68号公园大道西南13190号·200室)

我公司特郑重声明，并对此声明负全部责任：本投影机符合下列指令和规范：

EUP指令：2005/32/EC

EMC指令2004/108/EC

EMC: EN 55022

EN 55024

EN 61000-3-2

EN 61000-3-3

低电压指令2006/95/EC

安全：IEC 60950-1:2005修订版

商标

DepthQ是Lightspeed设计有限公司的注册商标。InFocus、In Focus和INFOCUS（美术字体）是InFocus公司在美国及其他国家（地区）的注册商标或商标。DisplayLink是DisplayLink公司的商标。PowerPoint是微软公司的注册商标。DLP和DLP标识是Texas Instruments公司的注册商标；BrilliantColor是Texas Instruments公司的商标。NVIDIA和NVIDIA标识是NVIDIA公司的注册商标。

美国联邦通信委员会（FCC）警告

本设备符合美国联邦通信委员会（FCC）规则第15节的相关要求。设备运行应符合以下两个条件：（1）本设备不会造成不良干扰；（2）本设备必须能够承受任何受到的干扰，包括可能导致运行异常的干扰。

注：本设备已通过测试，符合FCC规则第15节中所述B级数字设备的相关数据要求。该数据要求为居住环境中免受不良干扰提供了保护依据。本设备会产生、使用并可能会辐射射频能量，如不按规定进行安装使用，可能会对无线通信造成不良干扰。本公司不担保在任何环境中不产生干扰。如果本设备对无线电或电视信号接收造成不良干扰（可通过开关设备来判断），建议用户尝试以下措施来排除干扰：

- 调整天线方向或重新放置接收天线。
- 延长本设备与接收器之间的距离。
- 将本设备与接收器连接到不同电路的电源插座。
- 向产品经销商或有经验的无线电/电视技术人员寻求帮助。

未经Lightspeed设计公司和InFocus公司许可，用户不得擅自对本设备进行任何修改，否则将失去对本设备的使用权

SouVR.com
搜维尔

虚拟现实产品线上超市

3D/VR PRODUCTS ONLINE SUPERMARKET

产品全面 | 价格透明 | 服务及时

作为亚洲地区超大虚拟现实、增强现实、视觉仿真软件及硬件产品的首选网络经销商，我们的目标是将SouVR建设成产品全面、价格透明、服务及时的VR产品网上超市。

SouVR的核心团队有着超过十年的VR产品营销和推广经验，已在包括研发、教育、自动化、航空航天、军事、医疗、石油天然气、数字艺术、广播及安全等领域服务过上千客户。

SouVR坚持公开、公正、合理、透明和本土化的服务理念，不断的深入与虚拟现实原厂的合作关系，旨在为大中华区客户提供真实、有效、全面的虚拟现实产品和服务。截止到目前，SouVR共有13个大类，51个小类，共900多个产品，几乎囊括了全球所有的3D/VR产品。在此基础上，SouVR联合欧美虚拟现实原厂举办的“3D/VR产品展示季”活动，让中国客户零距离体验到新鲜、刺激、逼真的虚拟现实产品及技术，并赢得欧美原厂、业内专家和广大客户的一致好评。与此同时，SouVR还推出了《虚拟现实产品大全》，其产品种类、型号、价格等各种数据的对比，一目了然，使客户能够快速、准确的选择所需要的产品。

我们的产品线



- | 3D立体显示器
- | 头戴式显示器
- | 3D输入设备
- | 大型投影系统
- | 动作捕捉
- | 数据手套
- | 力反馈触觉式
- | 3D扫描器
- | 3D打印机
- | VR软件
- | 3D显卡
- | 位置追踪器
- | 眼动仪

联系我们

北京搜维尔国际贸易有限公司

SouVR中国站：<http://www.souvr.com>

SouVR国际站：<http://en.souvr.com>

电话：010-82772136 / 62986566

传真：010-62975695

手机：013910803448 / 13811981522

邮箱：sale@souvr.com

地址：中国·北京市海淀区上地七街1号汇众科技大厦819、821室（100085）

欢迎
点击

3D/VR产品展示季：<http://www.souvr.com/exhibition/>

虚拟现实产品大全：<http://www.souvr.com/Soft/Special/catalog/Index.html>

SouVR 聚焦中国、立足中国、服务中国

WWW.SOUVR.COM