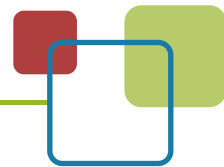


## KSCAN-Magic复合式三维扫描仪



KSCAN-Magic复合式三维扫描仪

相关链接



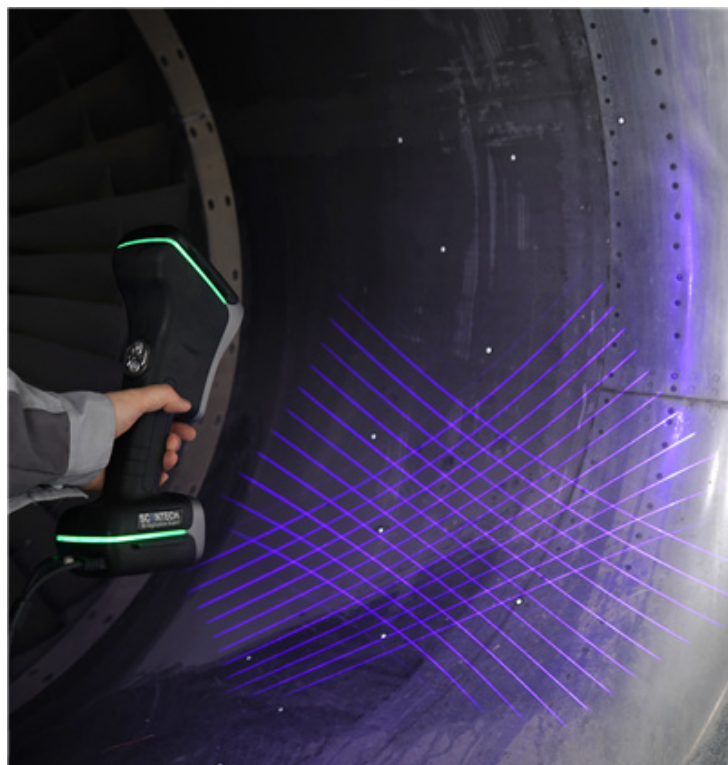
## 产品简介

### KSCAN-Magic复合式三维扫描仪

KSCAN-Magic系列是全球首款红外+蓝色激光计量级复合式三维扫描仪, 标配五种工作模式: 全球首创红外平行激光大面幅扫描, 蓝色交叉激光高速扫描, 蓝色平行激光精细扫描, 单束蓝色激光深孔扫描, 内置全局摄影测量系统。

KSCAN-Magic系列三维扫描仪在性能上有着革命性的突破, 其无可比拟的扫描速度、精度、细节度、面幅、景深极大优化了三维测量工作流程, 加速产品上市周期。

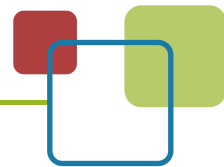
若要获取难以触达或复杂表面的数据时, 用户可以自由选配接触式三坐标光笔, 为三维扫描及精密测量提供全方位的数字化解决方案。



全球首创强悍出击

采用全球首创红外激光扫描技术, 大面幅扫描, 扫描面幅可达1440mm×860mm

高精度大面幅扫描不费吹灰之力

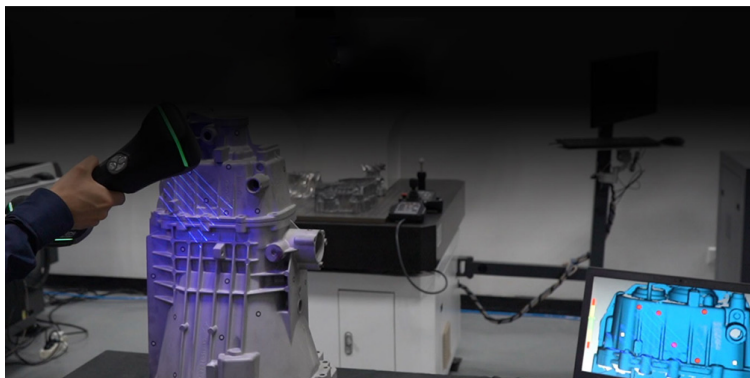
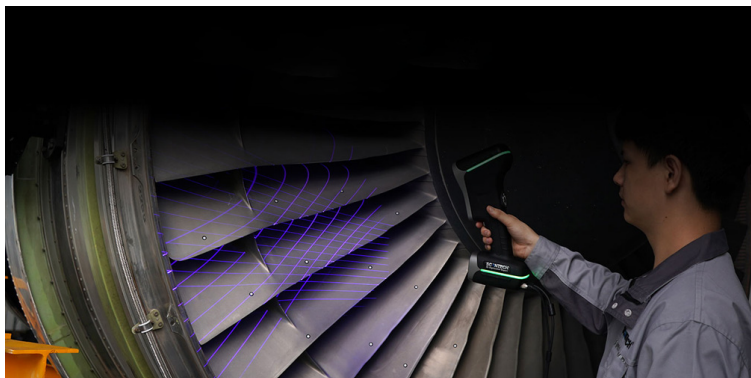


高效畅快随心操控

41束激光线,扫描速度1350000次测量/秒可基于不同场景应用需求,自由切换五种测量模式工作效大幅提升

纤毫毕现洞悉一切

超精细扫描模式下,能精准获取复杂物体表面完整数据最高分辨率为0.010mm,轻松捕捉每一个细节之处

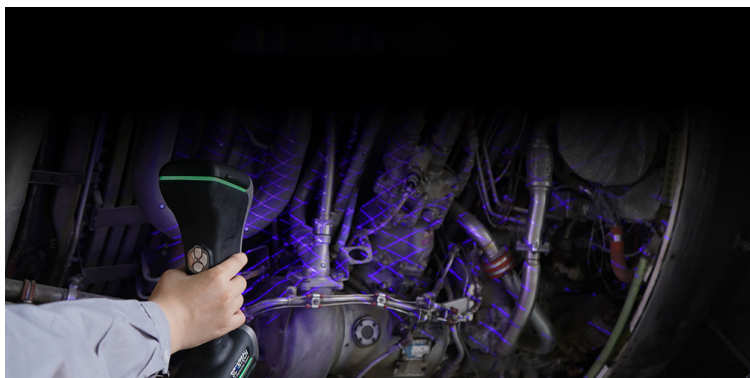
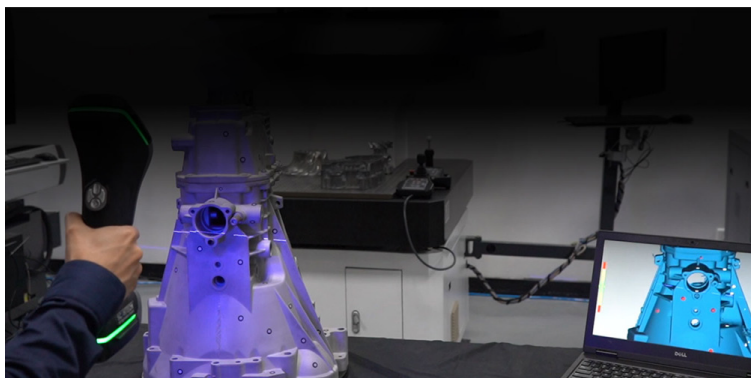


单线扫描不遗漏每处细节

单束蓝色激光线扫描,可精准快速获取深孔及死角位置的三维数据

精密计量无损检测

扫描精度0.020mm,体积精度0.030mm/m,可为航空航天领域提供超高精度无损检测

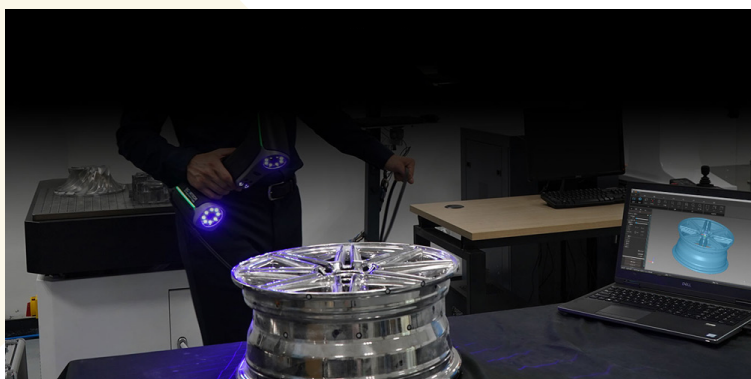


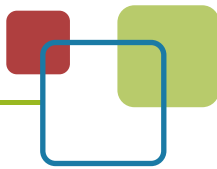
无惧严苛逼真还原

在严苛环境中有着超强工作适应能力,无惧高亮及黑色表面,逼真还原物体本身的三维数据

自由灵活个性化需求

工作景深925mm,用户可基于细节、效率、面幅等需求自由调整工作距离





海量功能容纳百般场景  
内置摄影测量系统、智能边界探测、接触式测量、管件测量等功能,满足了各种场景的测量需求

适用行业  
APPLICABLE INDUSTRY



汽车行业



航空航天船舶



家居家装



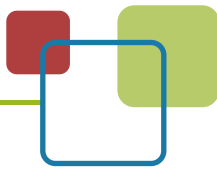
机械制造



轨道交通



三维激光扫描与虚拟现实



文物雕塑



教育科研

型号		KSCAN-Magic
扫描模式	高速扫描	22束交叉蓝色激光线
	精细扫描	7束平行蓝色激光线
	大面幅扫描	11束平行红外激光线
	深孔扫描	额外1束蓝色激光线
最高精度		0.020 mm
最高扫描速率		1,350,000 次测量/秒
最大扫描面幅		1440 mm × 860 mm (红外)
摄影测量	面幅	3760 mm × 3150mm
	景深	2500 mm
激光类别		Class II (人眼安全)
最高分辨率		0.010mm
最高体积精度	标准	0.015mm + 0.030 mm/m
	配备1m高精度标杆	0.015mm + 0.020 mm/m
	配备MSCAN-L15全局摄影测量系统	0.015mm + 0.015 mm/m
基准距		300 mm
景深		925 mm
K-Probe光笔 (选配)	单点重复性	0.030 mm
	跟踪频率	60 hz
智能边界探测模块 (选配)	边界精度	0.030 mm
管件测量模块 (选配)	输出格式	输出YBC/LRA及补偿值
输出格式		.stl, .ply, .obj, .igs, wrl, .xyz, .dae, .fbx, .ma, .asc等, 可定制
工作温度		-10~40°C
接口方式		USB 3.0
专利证书		CN204329903U, CN104501740B, CN104165600B, CN204988183U, CN204854633U, CN204944431U, CN204902788U, CN105068384B, CN105049664B, CN204902784U, CN204963812U, CN204902785U, CN204902790U, CN106403845B, CN209197685U, CN209263911U, CN106500627B, CN106500628B, CN206132003U, CN206905709U, CN107202554B, CN209310754U, CN209485295U, CN209485271U, CN305446920S, CN209991946U, US10309770B2, KR102096806B1, KR102209255B1, US10914576B2, EP3392831A4

## 虚拟现实产品供应商

3D/VR PRODUCTS ONLINE SUPERMARKET

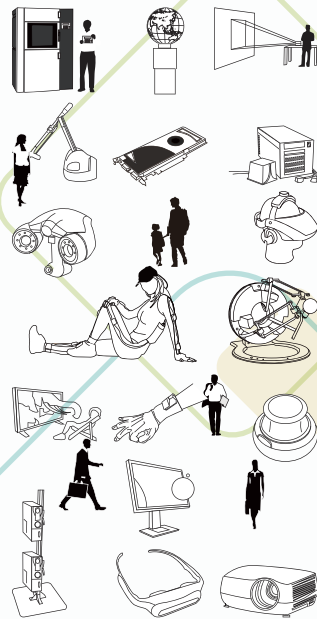
产品全面 | 价格透明 | 服务及时

作为亚洲地区超大虚拟现实、增强现实、视觉仿真软件及硬件产品的首选网络经销商，我们的目标是将SouVR建设成产品全面、价格透明、服务及时的VR产品网上超市。

SouVR的核心团队有着超过十年的VR产品营销和推广经验，已在包括研发、教育、自动化、航空航天、军事、医疗、石油天然气、数字艺术、广播及安全等领域服务过上千客户。

SouVR坚持公开、公正、合理、透明和本土化的服务理念，不断的深入与虚拟现实原厂的合作关系，旨在为大中华区客户提供真实、有效、全面的虚拟现实产品和服务。截止到目前，SouVR共有20个大类，51个小类，共2000多个产品，几乎囊括了全球所有的3D/VR产品。在此基础上，SouVR联合欧美虚拟现实原厂举办的“3D/VR产品展示季”活动，让中国客户零距离体验到新鲜、刺激、逼真的虚拟现实产品及技术，并赢得欧美原厂、业内专家和广大客户的一致好评。与此同时，SouVR还推出了《虚拟现实产品大全》，其产品种类、型号、价格等各种数据的对比，一目了然，使客户能够快速、准确的选择所需要的产品。

## 我们的产品线



- | 立体显示器
- | 立体投影机
- | 立体拍摄
- | 数字头盔
- | 立体视频眼镜
- | 液晶快门立体眼镜
- | 手持式立体双目镜
- | 数据手套
- | 3D输入设备
- | 多点触控系统
- | 投影系统
- | 动作捕捉系统
- | 位置追踪器
- | 眼动仪
- | 力反馈设备
- | 3D扫描器
- | 3D打印机
- | 解决方案
- | 虚拟现实软件

## 联系我们

北京搜维尔科技有限公司

SouVR中国站：<http://www.souvr.com> / [www.souvr.cn](http://www.souvr.cn)

SouVR国际站：<http://en.souvr.com>

电话：010-50951355

手机：13811546370 / 13720091697 / 13720096040  
13811548270 / 13811981522/18600440988  
13810279720 / 13581546145

地址：北京市海淀区中关村软件园二期14号楼君正大厦  
B1-103

